

MEMÒRIA 2010

FUNDACIÓ CIUTAT I VALORS

Fundació Ciutat i Valors

Va ser creada l'any 2007 amb l'objectiu fundacional de:

- Exercir la seva activitat preferentment a la ciutat de Barcelona, cercant l'arrelament territorial.
- Oferir atenció per a la satisfacció de les necessitats socials de persones i col·lectius en l'àrea de serveis socials, així com formació i inserció sociolaboral
- Intervenir amb diferents serveis de recerca, formació i sensibilització vers la millora de la prevenció.
- Proveïment d'equipaments i serveis.
- Cercar la complementarietat entre les entitats i les diferents xarxes del sistema de benestar.
- Desenvolupar una estructura de gestió integral de tots els recursos necessaris per al desenvolupament dels projectes.
- Treballar amb un equip interdisciplinari de professionals especialitzats.

➡ Membres del Patronat

- Domènec Domènech Roig, president
- Bertomeu Mayoral Herrero, vicepresident 1r
- Montserrat Anfrons Gubert, vicepresidenta 2a
- Pere Molins García, secretari
- Pilar Duró Vila, tesorera

➔ **Sectors d'activitat i serveis específics**

Infància i adolescència	Serveis Socials ICASS	Serveis Penitenciaris
<ul style="list-style-type: none">• Centres d'acolliment• Pisos assistit per a joves de 16-18 anys	<ul style="list-style-type: none">• Llar residència per a persones amb discapacitat derivada de malaltia mental• Servei residencial per a persones amb drogodependències	<ul style="list-style-type: none">• Servei residencial per a persones amb drogodependències



Hem posat en funcionament, a la ciutat de Barcelona, el Centre d'acolliment Gaudí per a adolescents.



Indicadors d'activitat

Atenció a la infància, adolescència i al jove tutelat i extutelat

Servei	Any d'inici del servei	Núm. places	Núm. usuaris	Ocupació
Centre d'Acolliment Mas Pins	2008 (2005*)	30	100	103 %
Pisos Assistits per joves de 16 a 18 anys Maragall	2009	24	40	96 %
Centre d'Acolliment Gaudí	2010	24	54	78 %
Total serveis		54	194	

(*) Any d'inici del projecte en anteriors instal·lacions

Atenció en serveis socials en l'àmbit de ICASS

Servei	Any d'inici del servei	Núm. places	Núm. usuaris	Ocupació
Llar Residència Sant Martí per a persones amb discapacitat derivada de malaltia mental	2008	45	45	100 %
Servei residencial Sant Martí per a persones amb drogodependències	2008 (1988*)	15	41	93 %
Total serveis		60	86	

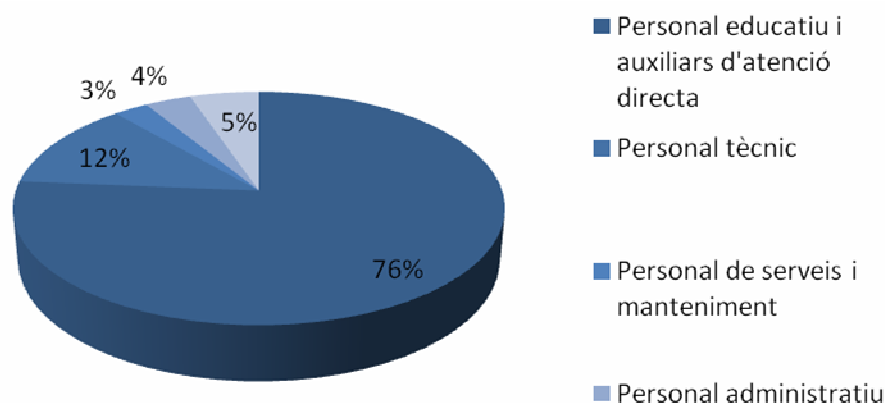
(*) Any d'inici del projecte en anteriors instal·lacions

Suport al serveis penitenciaris

Servei	Any d'inici del servei	Núm. places	Núm. usuaris	Ocupació
Servei residencial Sant Martí per a persones amb drogodependències	2008 (1996*)	4	10	75 %

(*) Any d'inici del projecte en anteriors instal·lacions.

➔ Equip humà



➔ Formació

Durant l'any 2010, s'ha promocióat la millora de la capacitat dels equips de tots els serveis de l'entitat, per mitjà de la formació continua interna o externa.

S'ha planificat la formació continuada amb els equips segons la detecció de necessitats formatives, portant a terme accions de formació, amb caràcter intern, sobre:

- Pla d'incorporació: conèixer l'entitat,
- Riscos generals de l'entitat i específics del lloc de treball
- Primers auxilis
- Programari informàtic Microsoft Office
- Programari informàtic Microsoft Windows
- Prospecció i inserció laboral
- Mediació i resolució de conflictes. Nivell 1
- Formació en el lloc de treball
- Els menors al Senegal II
- Pla de treball individual

En total el nostre personal ha realitzat unes 1.000 hores lectives de formació interna o externa, de les quals més d'un 65% (650 hores) incloses en la jornada laboral anual.

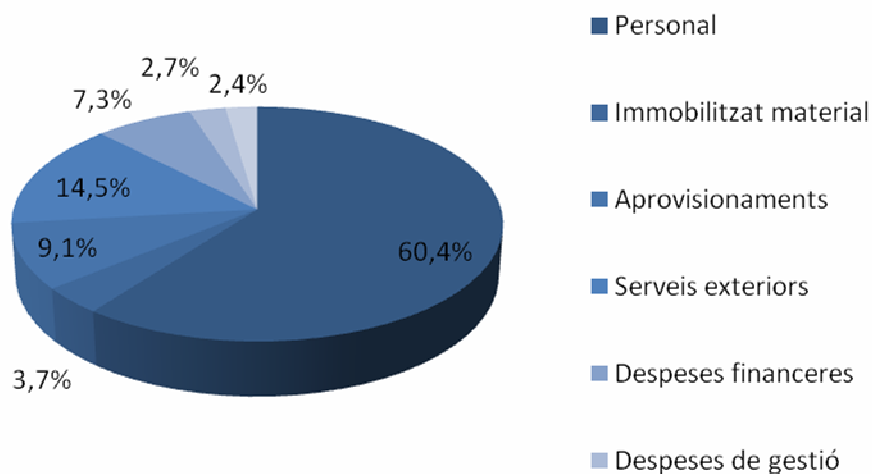
➔ Auditoria de qualitat i econòmica

- El sistema de gestió de la qualitat de l'entitat és auditat segons la norma ISO 9001:2008, amb caràcter anual, per LGAI.

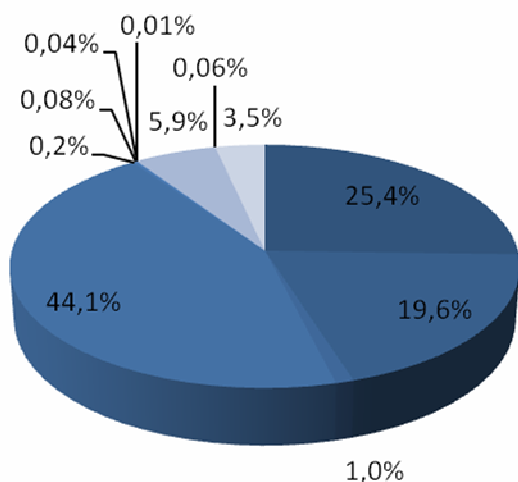


- Els comptes anuals són auditats en una auditoria independent i registrats al Protectorat de Fundacions del Departament de Justícia

➔ Estructura de despeses



➔ Fonts d'ingressos



- Dept. Acció Social i Ciutadania - Direcció General d'Atenció a la Infància i l'Adolescència
- Dept. Acció Social i Ciutadania - Institut Català d'Assistència i Serveis Socials
- Departament de Justícia - Secretaria de Serveis Penitenciaris, Rehabilitació i Justícia Juvenil
- Consorci de Serveis Socials de Barcelona
- ADIGSA
- Ministerio de Sanidad y Política Social / UNAD
- Fundación Tripartita para la Formación en el Empleo
- Ajuntament de Barcelona
- Fundació La Caixa - Obra Social
- Fundació Caixa Catalunya
- Aportacions d'usuaris i altres

➔ **Amb el suport de**





➡ **Agraïm la col·laboració de**

- Art Solidari
- Associació Biciclot
- Banc dels aliments
- Llibreria Les Punxes
- Marta Homs Ballo
- Patricia Esteve
- Photographic Social Vision
- I, especialment, a tots els voluntaris que milloren l'atenció que prestem

➡ **La veu dels beneficiaris**

Els residents de la Llar Sant Martí han participat en el taller de fotografia Creato foto, fruit del qual ha sorgit l'exposició "amb veu pròpia" que ha fet un recorregut per les sales d'exposicions del Convent de Sant Agustí i l'Espai fotogràfic Can Basté. Alhora aquesta experiència ha estat recollida pel programa Mirades de TVE- Catalunya.







*amb veu pròpia
l'opinió pròpia del taller de fotografia participativa "creato foto"*



Durant els anys 2009-2010, hem realitzat un taller d'Art Teràpia amb els residents de la Llar Sant Martí. Vam poder exposar-ne les obres i ara es poden veure a la residència.

➡ Participació i treball en xarxa amb entitats del tercer sector

Col·laborem en l'enfortiment del 3r sector i, en concret:

ENTITAT	COL-LABORACIÓ
	<ul style="list-style-type: none"> - membre de la Junta Directiva - membre del grup de treball de pisos
<p>Associació catalana de Llars de Salut Mental</p>	<ul style="list-style-type: none"> - membre de la Junta Directiva
	<ul style="list-style-type: none"> - com a sòcia
 <p>Discapacitat intel·lectual Catalunya Membre de FEAPS</p>	<ul style="list-style-type: none"> - com a sòcia
 <p>FEDERACIÓ D'ENTITATS AMB PROJECTES I PISOS ASSISTITS</p>	<ul style="list-style-type: none"> - com a sòcia



FUNDACIÓ DE SERVEIS
I INICIATIVES SOCIALS
DE LA CIUTAT DE BARCELONA